

Rapport de mission de repérage des matériaux et produits contenant de l'amiante avant réalisation de travaux

R. 4412-97 modifié par le décret 2012-639 du 4 mai 2012
Norme NF X 46-020

39 AVENUE CH.PEGUY

77000 MELUN



A \ INFORMATIONS GENERALES

A.1 \ DESIGNATION DU BÂTIMENT

Nature du bâtiment :	LOGEMENTS COLLECTIFS	Adresse :	39 AVENUE CH.PEGUY 77000 MELUN
Cat. Du bâtiment :		Bâtiment :	
Etage :		Porte :	
Ref Cadastrale :	NC	Propriété de :	OPH77 10 AVENUE CHARLES PEGUY 77000 MELUN

A.2 \ DESIGNATION DU DONNEUR D'ORDRE

Nom :	OPH77	Documents remis :	
Adresse :	10 AVENUE CHARLES PEGUY 77000 MELUN	Moyens mis à disposition :	

A.3 \ EXECUTION DE LA MISSION

RAPPORT N° :	13LC10002	Laboratoire d'Analyses :	ITGA
Repérage réalisé le :	14/06/2018	Adresse laboratoire :	3 RUE ARMAND HERPIN LACROIX - CS 46537 35065 RENNES CEDEX
Accompagnateur :		Numéro d'accréditation :	1-5967
Par :	Samuel DUBOS	Organisme d'assurance professionnelle :	AXA France
N° certificat :	CPDI 4697	Adresse assurance :	313 Terrasses de l'Arche 92727 NANTERRE CEDEX
Date d'obtention :	27/01/2018	N° de contrat d'assurance :	10063271004
Organisme certificateur	I.Cert Parc EDONIA - Bâtiment G - Rue de la Terre Victoria - 35760 SAINT GREGOIRE	Date de validité :	31/12/2018

B \ CACHET DU DIAGNOSTIQUEUR

FAIT LE 22/06/2018

Cabinet : EXPERT HABITAT & INDUSTRIE INGENIERIE

Nom du responsable : **DEMOULIN Frédéric**

Nom du diagnostiqueur : **Samuel DUBOS**



C\ SOMMAIRE

Table des matières

A \ INFORMATIONS GENERALES	2
A.1 \ DESIGNATION DU BÂTIMENT.....	2
A.2 \ DESIGNATION DU DONNEUR D'ORDRE	2
A.3 \ EXECUTION DE LA MISSION.....	2
B \ CACHET DU DIAGNOSTIQUEUR.....	2
C \ SOMMAIRE.....	3
D \ CONCLUSIONS	4
E \ PROGRAMME DE REPERAGE.....	16
F \ CONDITIONS DE REALISATION DU REPERAGE	18
G \ RAPPORTS PRECEDENTS	18
H \ RESULTATS DETAILLES DU REPERAGE	19
ANNEXE 1 – PHOTOS DES ELEMENTS AMIANTES ET/OU NON AMIANTES	38
ANNEXE 3 – PROCES VERBAUX D'ANALYSES	44
ATTESTATION(S).....	52
CERTIFICAT DE COMPETENCES	53

D\ CONCLUSIONS

Dans le cadre de la mission décrite en tête de rapport, il a été repéré des matériaux et produits contenant de l'amiante

PIECE	ETAGE	ELEMENTS	DESCRIPTIF LABORATOIRE	REPERAGE	Echantillon	METHODE	ETAT	RESULTAT
Cuisine		Calicot	Enduit plâtreux blanc + toile fibreuse blanche avec poussières non séparable + peintures multiples non séparable + carton non séparable + papier non séparable	Mur D	13LC10002P003	RESULTAT ANALYSE	DEGRADATION PARTIELLE	Amiante détecté (Chrysotile)
Chambre 1		Revêtement souple	Dalle dure cassante grise	Sol	13LC10002P005	RESULTAT ANALYSE	DEGRADATION TOTALE	Fr1:Amiante détecté (Chrysotile)
Chambre 1		Revêtement souple	Colle bitumineuse noire en faible quantité + colle polymère jaune non séparable	Sol	13LC10002P005	RESULTAT ANALYSE	DEGRADATION TOTALE	Fr2:Amiante détecté (Chrysotile)
Chambre 1		Enduit béton	Enduit plâtreux blanc en vrac + peintures multiples non séparable + matériau gris en faible quantité en vrac non séparable + carton en faible quantité non séparable	Mur A	13LC10002P006	RESULTAT ANALYSE	DEGRADATION PARTIELLE	Présence de fibres d'amiante (*)

PIECE	ETAGE	ELEMENTS	DESCRIPTIF LABORATOIRE	REPERAGE	Echantillon	METHODE	ETAT	RESULTAT
Chambre 1		Calicot	Enduit plâtreux blanc en vrac + carton non séparable + matériau plâtreux blanc en vrac non séparable + papier non séparable + peinture non séparable	Mur D	13LC10002P007	RESULTAT ANALYSE	DEGRADATION PARTIELLE	Amiante détecté (Chrysotile)
Séjour		Revêtement souple	Dalle dure cassante grise	Sol	13LC10002P005	ZSO	DEGRADATION TOTALE	Fr1:Amiante détecté (Chrysotile)
Séjour		Revêtement souple	Colle bitumineuse noire en faible quantité + colle polymère jaune non séparable	Sol	13LC10002P005	ZSO	DEGRADATION TOTALE	Fr2:Amiante détecté (Chrysotile)
Chambre 1		Revêtement souple	Dalle dure cassante grise	Sol	13LC10002P005	ZSO	DEGRADATION TOTALE	Fr1:Amiante détecté (Chrysotile)
Chambre 1		Revêtement souple	Colle bitumineuse noire en faible quantité + colle polymère jaune non séparable	Sol	13LC10002P005	ZSO	DEGRADATION TOTALE	Fr2:Amiante détecté (Chrysotile)
Chambre 2		Revêtement souple	Dalle dure cassante grise	Sol	13LC10002P005	ZSO	DEGRADATION TOTALE	Fr1:Amiante détecté (Chrysotile)
Chambre 2		Revêtement souple	Colle bitumineuse noire en faible quantité + colle polymère jaune non séparable	Sol	13LC10002P005	ZSO	DEGRADATION TOTALE	Fr2:Amiante détecté (Chrysotile)
Chambre 3		Revêtement souple	Dalle dure cassante grise	Sol	13LC10002P005	ZSO	DEGRADATION TOTALE	Fr1:Amiante détecté (Chrysotile)
Chambre 3		Revêtement souple	Colle bitumineuse noire en faible quantité + colle polymère jaune non séparable	Sol	13LC10002P005	ZSO	DEGRADATION TOTALE	Fr2:Amiante détecté (Chrysotile)

PIECE	ETAGE	ELEMENTS	DESCRIPTIF LABORATOIRE	REPERAGE	Echantillon	METHODE	ETAT	RESULTAT
Couloir		Revêtement souple	Dalle dure cassante grise	Sol	13LC10002P005	ZSO	DEGRADATION TOTALE	Fr1:Amiante détecté (Chrysotile)
Couloir		Revêtement souple	Colle bitumineuse noire en faible quantité + colle polymère jaune non séparable	Sol	13LC10002P005	ZSO	DEGRADATION TOTALE	Fr2:Amiante détecté (Chrysotile)
Cuisine		Calicot	Enduit plâtreux blanc + toile fibreuse blanche avec poussières non séparable + peintures multiples non séparable + carton non séparable + papier non séparable	Mur D	13LC10002P003	ZSO	DEGRADATION PARTIELLE	Amiante détecté (Chrysotile)
WC		Calicot	Enduit plâtreux blanc + toile fibreuse blanche avec poussières non séparable + peintures multiples non séparable + carton non séparable + papier non séparable	Mur A	13LC10002P003	ZSO	DEGRADATION PARTIELLE	Amiante détecté (Chrysotile)
WC		Calicot	Enduit plâtreux blanc + toile fibreuse blanche avec poussières non séparable + peintures multiples non séparable + carton non séparable + papier non séparable	Mur C	13LC10002P003	ZSO	DEGRADATION PARTIELLE	Amiante détecté (Chrysotile)

PIECE	ETAGE	ELEMENTS	DESCRIPTIF LABORATOIR E	REPERAG E	Echantillon	METHOD E	ETAT	RESULTAT
WC		Calicot	Enduit plâtreux blanc + toile fibreuse blanche avec poussières non séparable + peintures multiples non séparable + carton non séparable + papier non séparable	Mur D	13LC10002P00 3	ZSO	DEGRADATIO N PARTIELLE	Amiante détecté (Chrysotile)
Salle d'eau		Calicot	Enduit plâtreux blanc + toile fibreuse blanche avec poussières non séparable + peintures multiples non séparable + carton non séparable + papier non séparable	Mur A	13LC10002P00 3	ZSO	DEGRADATIO N PARTIELLE	Amiante détecté (Chrysotile)
Salle d'eau		Calicot	Enduit plâtreux blanc + toile fibreuse blanche avec poussières non séparable + peintures multiples non séparable + carton non séparable + papier non séparable	Mur B	13LC10002P00 3	ZSO	DEGRADATIO N PARTIELLE	Amiante détecté (Chrysotile)

PIECE	ETAGE	ELEMENTS	DESCRIPTIF LABORATOIR E	REPERAG E	Echantillon	METHOD E	ETAT	RESULTAT
Salle d'eau		Calicot	Enduit plâtreux blanc + toile fibreuse blanche avec poussières non séparable + peintures multiples non séparable + carton non séparable + papier non séparable	Mur D	13LC10002P00 3	ZSO	DEGRADATIO N PARTIELLE	Amiante détecté (Chrysotile)
Salle d'eau		Calicot	Enduit plâtreux blanc + toile fibreuse blanche avec poussières non séparable + peintures multiples non séparable + carton non séparable + papier non séparable	Mur F	13LC10002P00 3	ZSO	DEGRADATIO N PARTIELLE	Amiante détecté (Chrysotile)
Séjour		Enduit béton	Enduit plâtreux blanc en vrac + peintures multiples non séparable + matériau gris en faible quantité en vrac non séparable + carton en faible quantité non séparable	Mur A	13LC10002P00 6	ZSO	DEGRADATIO N PARTIELLE	Présence de fibres d'amiante (*)

PIECE	ETAGE	ELEMENTS	DESCRIPTIF LABORATOIRE	REPERAGE	Echantillon	METHODE	ETAT	RESULTAT
Séjour		Enduit béton	Enduit plâtreux blanc en vrac + peintures multiples non séparable + matériau gris en faible quantité en vrac non séparable + carton en faible quantité non séparable	Mur C	13LC10002P00 6	ZSO	DEGRADATIO N PARTIELLE	Présence de fibres d'amiante (*)
Chambre 1		Enduit béton	Enduit plâtreux blanc en vrac + peintures multiples non séparable + matériau gris en faible quantité en vrac non séparable + carton en faible quantité non séparable	Mur A	13LC10002P00 6	ZSO	DEGRADATIO N PARTIELLE	Présence de fibres d'amiante (*)
Chambre 1		Enduit béton	Enduit plâtreux blanc en vrac + peintures multiples non séparable + matériau gris en faible quantité en vrac non séparable + carton en faible quantité non séparable	Mur C	13LC10002P00 6	ZSO	DEGRADATIO N PARTIELLE	Présence de fibres d'amiante (*)

PIECE	ETAGE	ELEMENTS	DESCRIPTIF LABORATOIRE	REPERAGE	Echantillon	METHODE	ETAT	RESULTAT
Chambre 2		Enduit béton	Enduit plâtreux blanc en vrac + peintures multiples non séparable + matériau gris en faible quantité en vrac non séparable + carton en faible quantité non séparable	Mur A	13LC10002P00 6	ZSO	DEGRADATIO N PARTIELLE	Présence de fibres d'amiante (*)
Chambre 2		Enduit béton	Enduit plâtreux blanc en vrac + peintures multiples non séparable + matériau gris en faible quantité en vrac non séparable + carton en faible quantité non séparable	Mur C	13LC10002P00 6	ZSO	DEGRADATIO N PARTIELLE	Présence de fibres d'amiante (*)
Chambre 2		Enduit béton	Enduit plâtreux blanc en vrac + peintures multiples non séparable + matériau gris en faible quantité en vrac non séparable + carton en faible quantité non séparable	Mur D	13LC10002P00 6	ZSO	DEGRADATIO N PARTIELLE	Présence de fibres d'amiante (*)

PIECE	ETAGE	ELEMENTS	DESCRIPTIF LABORATOIRE	REPERAGE	Echantillon	METHODE	ETAT	RESULTAT
Chambre 3		Enduit béton	Enduit plâtreux blanc en vrac + peintures multiples non séparable + matériau gris en faible quantité en vrac non séparable + carton en faible quantité non séparable	Mur B	13LC10002P00 6	ZSO	DEGRADATIO N PARTIELLE	Présence de fibres d'amiante (*)
Chambre 3		Enduit béton	Enduit plâtreux blanc en vrac + peintures multiples non séparable + matériau gris en faible quantité en vrac non séparable + carton en faible quantité non séparable	Mur D	13LC10002P00 6	ZSO	DEGRADATIO N PARTIELLE	Présence de fibres d'amiante (*)
Couloir		Enduit béton	Enduit plâtreux blanc en vrac + peintures multiples non séparable + matériau gris en faible quantité en vrac non séparable + carton en faible quantité non séparable	Mur D	13LC10002P00 6	ZSO	DEGRADATIO N PARTIELLE	Présence de fibres d'amiante (*)

PIECE	ETAGE	ELEMENTS	DESCRIPTIF LABORATOIRE	REPERAGE	Echantillon	METHODE	ETAT	RESULTAT
Couloir		Enduit béton	Enduit plâtreux blanc en vrac + peintures multiples non séparable + matériau gris en faible quantité en vrac non séparable + carton en faible quantité non séparable	Mur F	13LC10002P006	ZSO	DEGRADATION PARTIELLE	Présence de fibres d'amiante (*)
Couloir		Enduit béton	Enduit plâtreux blanc en vrac + peintures multiples non séparable + matériau gris en faible quantité en vrac non séparable + carton en faible quantité non séparable	Mur H	13LC10002P006	ZSO	DEGRADATION PARTIELLE	Présence de fibres d'amiante (*)
Séjour		Calicot	Enduit plâtreux blanc en vrac + carton non séparable + matériau plâtreux blanc en vrac non séparable + papier non séparable + peinture non séparable	Mur B	13LC10002P007	ZSO	DEGRADATION PARTIELLE	Amiante détecté (Chrysotile)

PIECE	ETAGE	ELEMENTS	DESCRIPTIF LABORATOIRE	REPERAGE	Echantillon	METHODE	ETAT	RESULTAT
Séjour		Calicot	Enduit plâtreux blanc en vrac + carton non séparable + matériau plâtreux blanc en vrac non séparable + papier non séparable + peinture non séparable	Mur D	13LC10002P007	ZSO	DEGRADATION PARTIELLE	Amiante détecté (Chrysotile)
Chambre 1		Calicot	Enduit plâtreux blanc en vrac + carton non séparable + matériau plâtreux blanc en vrac non séparable + papier non séparable + peinture non séparable	Mur B	13LC10002P007	ZSO	DEGRADATION PARTIELLE	Amiante détecté (Chrysotile)
Chambre 1		Calicot	Enduit plâtreux blanc en vrac + carton non séparable + matériau plâtreux blanc en vrac non séparable + papier non séparable + peinture non séparable	Mur D	13LC10002P007	ZSO	DEGRADATION PARTIELLE	Amiante détecté (Chrysotile)
Chambre 2		Calicot	Enduit plâtreux blanc en vrac + carton non séparable + matériau plâtreux blanc en vrac non séparable + papier non séparable + peinture non séparable	Mur B	13LC10002P007	ZSO	DEGRADATION PARTIELLE	Amiante détecté (Chrysotile)

PIECE	ETAGE	ELEMENTS	DESCRIPTIF LABORATOIRE	REPERAGE	Echantillon	METHODE	ETAT	RESULTAT
Chambre 2		Calicot	Enduit plâtreux blanc en vrac + carton non séparable + matériau plâtreux blanc en vrac non séparable + papier non séparable + peinture non séparable	Mur D	13LC10002P007	ZSO	DEGRADATION PARTIELLE	Amiante détecté (Chrysotile)
Chambre 3		Calicot	Enduit plâtreux blanc en vrac + carton non séparable + matériau plâtreux blanc en vrac non séparable + papier non séparable + peinture non séparable	Mur A	13LC10002P007	ZSO	DEGRADATION PARTIELLE	Amiante détecté (Chrysotile)
Chambre 3		Calicot	Enduit plâtreux blanc en vrac + carton non séparable + matériau plâtreux blanc en vrac non séparable + papier non séparable + peinture non séparable	Mur C	13LC10002P007	ZSO	DEGRADATION PARTIELLE	Amiante détecté (Chrysotile)
Couloir		Calicot	Enduit plâtreux blanc en vrac + carton non séparable + matériau plâtreux blanc en vrac non séparable + papier non séparable + peinture non séparable	Mur A	13LC10002P007	ZSO	DEGRADATION PARTIELLE	Amiante détecté (Chrysotile)

PIECE	ETAGE	ELEMENTS	DESCRIPTIF LABORATOIRE	REPERAGE	Echantillon	METHODE	ETAT	RESULTAT
Couloir		Calicot	Enduit plâtreux blanc en vrac + carton non séparable + matériau plâtreux blanc en vrac non séparable + papier non séparable + peinture non séparable	Mur B	13LC10002P00 7	ZSO	DEGRADATION PARTIELLE	Amiante détecté (Chrysotile)
Couloir		Calicot	Enduit plâtreux blanc en vrac + carton non séparable + matériau plâtreux blanc en vrac non séparable + papier non séparable + peinture non séparable	Mur C	13LC10002P00 7	ZSO	DEGRADATION PARTIELLE	Amiante détecté (Chrysotile)
Couloir		Calicot	Enduit plâtreux blanc en vrac + carton non séparable + matériau plâtreux blanc en vrac non séparable + papier non séparable + peinture non séparable	Mur E	13LC10002P00 7	ZSO	DEGRADATION PARTIELLE	Amiante détecté (Chrysotile)
Couloir		Calicot	Enduit plâtreux blanc en vrac + carton non séparable + matériau plâtreux blanc en vrac non séparable + papier non séparable + peinture non séparable	Mur G	13LC10002P00 7	ZSO	DEGRADATION PARTIELLE	Amiante détecté (Chrysotile)

ZSO : Zone de Similitude d'Ouvrage

Rapport N° : 13LC10002 14/06/2018

Version : 22/06/2018

15/55

EXPERT HABITAT & INDUSTRIE INGENIERIE - 21 route d'Albert 62450 AVESNES LES BAPAUME

Téléphone : 03.21.73.41.44 - Fax 03 21 73 94 79 - Site : www.experthabitat.com

SAS au capital de 55 000 Euros - Siret n° 479 076 838 00032

Liste des locaux non visités concernés par les travaux et justification

PIECE	ETAGE	STATUT DE VISITE
NEANT		

Liste des éléments non inspectés et justification

PIECE	ETAGE	ELEMENTS	REPERAGE	RESULTAT
NEANT				

E \ PROGRAMME DE REPERAGE

PIECES CONCERNEES	PERIMETRE DU REPERAGE	REPERAGE	TRAVAUX	ELEMENTS	Echantillonnage	REMARQUES PARTICULIERES
	LOGEMENTS COLLECTIFS		Selon BT			

OFFICE PUBLIC DE L'HABITAT 77		PAGEN° 1
NOM ET ADRESSE DE L'EXPÉDITEUR OFFICE PUBLIC DE L'HABITAT 77 AGENCE DE VAL DE SEINE 10 Avenue Charles Péguy 77000 MELUN Tél : 01.64.14.11.11 Fax : 01.64.14.14.94 Siret : 27770001900015		BON DE TRAVAUX N° 2018 13371 EXPERT HABITAT INGENIERIE 33 BIS BOULEVARD GAMBETTA 3EME ETAGE 78300 POISSY Téléphone 0321734144
Réf. fournisseur F / 5149 Marché n° 2017 4473 1 Provenance Objet HONORAIRES	SERVICE V.SEINE Techniciens ÉMETTEUR BLEDE CYNTHIA	
LOCALISATION Programme 13 MELUN - MONTAIGU Tranche 3 Ensemble U000 Escalier C1 Étage 00 Logement 2 Module 13LC10002 Retrait des clés CHEZ LE GARDIEN Tél. professionnel 0164871420	ADRESSE M OU MME BENALI MOHAND & LATIFA 39 AVENUE CH. PEGUY 77000 MELUN	

DÉLAI D'EXÉCUTION 3 JOURS	PÉRIODE DU 05-06-2018 AU 07-06-2018
----------------------------------	---

ARTICLE	DÉSIGNATION	QUANTITÉ	PRIX UNITAIRE H.T.	TOTAL H.T.
AMI45	REPERAGE AMIANTE AVANT TRAVAUX - TVX D'ENTRETIENS OU RÉPARATIONS ENTRE 1 A	1,00	5,00	5,00
AMI73	ANALYSE EN LABORATOIRE - ANALYSE MET ANALYSE DE 1 A 10 PRELEVEMENTS ISSUS BLANCHIMENT COMPLET SOLS MURS Y COMPRIS FAIENCE ET EVIER Contacter le Gardien au 06 86 40 92 08	1,00	48,00	48,00
TOTAL H.T.				53,00
H.T. ACTUALISE				
COEFFICIENT REGIONAL				
RABAIS				
TOTAL H.T.				
T.V.A.	20,00 %			10,60
TOTAL T.T.C.				63,60

AFFECTATION BUDGÉTAIRE		CODES STRUCTURE ET SCHÉMA : ENTLOG			
CODE BUDGET	RUBRIQUE	INSTANCES	LIBELLÉ DU POSTE BUDGÉTAIRE		MONTANT T.T.C.
1 HONAMIA	A760	VLS	SVLA	HONORAIRES DIAG AMIANTE	63,60

AFFECTATION ANALYTIQUE					
CODE BUDGET	RUBRIQUE	INSTANCES	RÉFÉRENCES PATRIMOINE	RÉFÉRENCES OCCUPANT	MONTANT T.T.C.
1 HONAMIA	A760	VLS	13 3 U000 C1 13LC10002	L 9001052 BENALI MOHAND & LATIFA	63,60

Voir en page 2 la suite du BON DE TRAVAUX N° 2018 13371

ORIGINAL À CONSERVER PAR LE DESTINATAIRE

ELEMENTS A SONDER OU A ANALYSER NON PRESENTS:

F \ CONDITIONS DE REALISATION DU REPERAGE

Le repérage amiante avant travaux, contient les informations sur la présence d'amiante dans les matériaux et produits du bâtiment afin d'informer les intervenants réalisant des activités ou interventions sur des matériaux et/ou équipements susceptibles de libérer des fibres d'amiante selon la liste citée dans le cadre E.

Il consiste à identifier et localiser, par inspections visuelles et investigations approfondies pouvant être destructives, l'ensemble des matériaux et produits contenant de l'amiante incorporés ou faisant indissociablement corps avec les locaux et les zones de l'immeuble objet des travaux. Lorsque l'absence de marquages spécifiques ou de documents ne permet pas à l'opérateur de repérage d'attester de la présence ou de la non présence d'amiante dans les matériaux et produits, des prélèvements seront effectués afin de déterminer par analyse la présence ou non d'amiante.

Procédures de prélèvement :

Les prélèvements sur des matériaux ou produits susceptibles de contenir de l'amiante sont réalisés en vertu des dispositions du Code du Travail. Le matériel de prélèvement est adapté à l'opération à réaliser afin de générer le minimum de poussières. Dans le cas où une émission de poussières est prévisible, le matériau ou produit est mouillé à l'eau à l'endroit du prélèvement (sauf risque électrique) et, si nécessaire, une protection est mise en place au sol ; de même, le point de prélèvement est stabilisé après l'opération (pulvérisation de vernis ou de laque, par exemple).

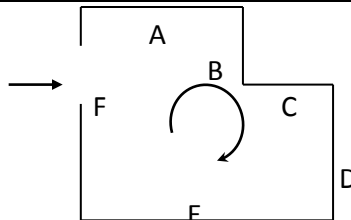
Pour chaque prélèvement, des outils propres et des gants à usage unique sont utilisés afin d'éliminer tout risque de contamination croisée. Dans tous les cas, les équipements de protection individuelle sont à usage unique.

L'accès à la zone à risque (sphère de 1 à 2 mètres autour du point de prélèvement) est interdit pendant l'opération. Si l'accompagnateur doit s'y tenir, il porte les mêmes équipements de protection individuelle que l'opérateur de repérage.

L'échantillon est immédiatement conditionné, après son prélèvement, dans un double emballage individuel étanche.

Les informations sur toutes les conditions existantes au moment du prélèvement susceptible d'influencer l'interprétation des résultats des analyses (environnement du matériau, contamination éventuelle, etc.) seront, le cas échéant, mentionnées dans la fiche d'identification et de cotation en annexe.

Sens du repérage pour évaluer un local :



G \ RAPPORTS PRECEDENTS

NEANT

H \ RESULTATS DETAILLES DU REPERAGE

LISTE DES LOCAUX / PARTIES D'IMMEUBLE VISITEES/NON VISITEES CONCERNEES PAR LES TRAVAUX ET JUSTIFICATION

PIECE	ETAGE	JUSTIFICATION	VISITE	TRAVAUX
Cuisine			OUI	CONCERNEE
Séjour			OUI	CONCERNEE
WC			OUI	CONCERNEE
Salle d'eau			OUI	CONCERNEE
Chambre 1			OUI	CONCERNEE
Chambre 2			OUI	CONCERNEE
Chambre 3			OUI	CONCERNEE
Couloir			OUI	CONCERNEE

DESCRIPTION DES REVETEMENTS EN PLACE AU JOUR DE LA VISITE

PIECE	MUR1	MUR2	MUR3	MUR4	PLANCHER BAS	PLANCHER HAUT	PORTES	FENETRE1	FENETRE2
Cuisine	Béton	Périphériques / Plaques de plâtre			Sol souple	Peinture			
Séjour	Béton	Périphériques / Plaques de plâtre			Sol souple	Peinture			
WC	Périphériques / Plaques de plâtre	Béton			Sol souple	Peinture			
Salle d'eau	Périphériques / Plaques de plâtre	Béton			Sol souple	Peinture			
Chambre 1	Béton	Périphériques / Plaques de plâtre			Sol souple	Peinture			
Chambre 2	Béton	Périphériques / Plaques de plâtre			Sol souple	Peinture			
Chambre 3	Périphériques / Plaques de plâtre	Béton			Sol souple	Peinture			
Couloir	Périphériques / Plaques de plâtre	Béton			Sol souple	Peinture			

LA LISTE DES MATERIAUX OU PRODUITS CONTENANT DE L'AMIANTE, SUR ZONE DE SIMILITUDE D'OUVRAGE ET SUR JUGEMENT PERSONNEL

Rapport N° : 13LC10002 14/06/2018

Version : 22/06/2018

19/55

EXPERT HABITAT & INDUSTRIE INGENIERIE - 21 route d'Albert 62450 AVESNES LES BAPAUME

Téléphone : 03.21.73.41.44 - Fax 03 21 73 94 79 - Site : www.expert habitat.com

SAS au capital de 55 000 Euros - Siret n° 479 076 838 00032

PIECE	ETAGE	ELEMENTS	DESCRIPTIF LABORATOIRE	Echantillon	REPERAGE	ETAT	RESULTAT	METHODE
Séjour		Revêtement souple	Dalle dure cassante grise	13LC10002P005	Sol	DEGRADATION TOTALE	Fr1:Amiante détecté (Chrysotile)	ZSO
Séjour		Revêtement souple	Colle bitumineuse noire en faible quantité + colle polymère jaune non séparable	13LC10002P005	Sol	DEGRADATION TOTALE	Fr2:Amiante détecté (Chrysotile)	ZSO
Chambre 1		Revêtement souple	Dalle dure cassante grise	13LC10002P005	Sol	DEGRADATION TOTALE	Fr1:Amiante détecté (Chrysotile)	ZSO
Chambre 1		Revêtement souple	Colle bitumineuse noire en faible quantité + colle polymère jaune non séparable	13LC10002P005	Sol	DEGRADATION TOTALE	Fr2:Amiante détecté (Chrysotile)	ZSO
Chambre 2		Revêtement souple	Dalle dure cassante grise	13LC10002P005	Sol	DEGRADATION TOTALE	Fr1:Amiante détecté (Chrysotile)	ZSO
Chambre 2		Revêtement souple	Colle bitumineuse noire en faible quantité + colle polymère jaune non séparable	13LC10002P005	Sol	DEGRADATION TOTALE	Fr2:Amiante détecté (Chrysotile)	ZSO
Chambre 3		Revêtement souple	Dalle dure cassante grise	13LC10002P005	Sol	DEGRADATION TOTALE	Fr1:Amiante détecté (Chrysotile)	ZSO
Chambre 3		Revêtement souple	Colle bitumineuse noire en faible quantité + colle polymère jaune non séparable	13LC10002P005	Sol	DEGRADATION TOTALE	Fr2:Amiante détecté (Chrysotile)	ZSO
Couloir		Revêtement souple	Dalle dure cassante grise	13LC10002P005	Sol	DEGRADATION TOTALE	Fr1:Amiante détecté (Chrysotile)	ZSO
Couloir		Revêtement souple	Colle bitumineuse noire en faible quantité + colle polymère jaune non séparable	13LC10002P005	Sol	DEGRADATION TOTALE	Fr2:Amiante détecté (Chrysotile)	ZSO

PIECE	ETAGE	ELEMENTS	DESCRIPTIF LABORATOIRE	Echantillon	REPERAGE	ETAT	RESULTAT	METHODE
Cuisine		Calicot	Enduit plâtreux blanc + toile fibreuse blanche avec poussières non séparable + peintures multiples non séparable + carton non séparable + papier non séparable	13LC10002P003	Mur D	DEGRADATION PARTIELLE	Amiante détecté (Chrysotile)	ZSO
WC		Calicot	Enduit plâtreux blanc + toile fibreuse blanche avec poussières non séparable + peintures multiples non séparable + carton non séparable + papier non séparable	13LC10002P003	Mur A	DEGRADATION PARTIELLE	Amiante détecté (Chrysotile)	ZSO
WC		Calicot	Enduit plâtreux blanc + toile fibreuse blanche avec poussières non séparable + peintures multiples non séparable + carton non séparable + papier non séparable	13LC10002P003	Mur C	DEGRADATION PARTIELLE	Amiante détecté (Chrysotile)	ZSO

PIECE	ETAGE	ELEMENTS	DESCRIPTIF LABORATOIRE	Echantillon	REPERAGE	ETAT	RESULTAT	METHODE
WC		Calicot	Enduit plâtreux blanc + toile fibreuse blanche avec poussières non séparable + peintures multiples non séparable + carton non séparable + papier non séparable	13LC10002P003	Mur D	DEGRADATION PARTIELLE	Amiante détecté (Chrysotile)	ZSO
Salle d'eau		Calicot	Enduit plâtreux blanc + toile fibreuse blanche avec poussières non séparable + peintures multiples non séparable + carton non séparable + papier non séparable	13LC10002P003	Mur A	DEGRADATION PARTIELLE	Amiante détecté (Chrysotile)	ZSO
Salle d'eau		Calicot	Enduit plâtreux blanc + toile fibreuse blanche avec poussières non séparable + peintures multiples non séparable + carton non séparable + papier non séparable	13LC10002P003	Mur B	DEGRADATION PARTIELLE	Amiante détecté (Chrysotile)	ZSO

PIECE	ETAGE	ELEMENTS	DESCRIPTIF LABORATOIRE	Echantillon	REPERAGE	ETAT	RESULTAT	METHODE
Salle d'eau		Calicot	Enduit plâtreux blanc + toile fibreuse blanche avec poussières non séparable + peintures multiples non séparable + carton non séparable + papier non séparable	13LC10002P003	Mur D	DEGRADATION PARTIELLE	Amiante détecté (Chrysotile)	ZSO
Salle d'eau		Calicot	Enduit plâtreux blanc + toile fibreuse blanche avec poussières non séparable + peintures multiples non séparable + carton non séparable + papier non séparable	13LC10002P003	Mur F	DEGRADATION PARTIELLE	Amiante détecté (Chrysotile)	ZSO
Séjour		Enduit béton	Enduit plâtreux blanc en vrac + peintures multiples non séparable + matériau gris en faible quantité en vrac non séparable + carton en faible quantité non séparable	13LC10002P006	Mur A	DEGRADATION PARTIELLE	Présence de fibres d'amiante (*)	ZSO

PIECE	ETAGE	ELEMENTS	DESCRIPTIF LABORATOIRE	Echantillon	REPERAGE	ETAT	RESULTAT	METHODE
Séjour		Enduit béton	Enduit plâtreux blanc en vrac + peintures multiples non séparable + matériau gris en faible quantité en vrac non séparable + carton en faible quantité non séparable	13LC10002P006	Mur C	DEGRADATION PARTIELLE	Présence de fibres d'amiante (*)	ZSO
Chambre 1		Enduit béton	Enduit plâtreux blanc en vrac + peintures multiples non séparable + matériau gris en faible quantité en vrac non séparable + carton en faible quantité non séparable	13LC10002P006	Mur A	DEGRADATION PARTIELLE	Présence de fibres d'amiante (*)	ZSO
Chambre 1		Enduit béton	Enduit plâtreux blanc en vrac + peintures multiples non séparable + matériau gris en faible quantité en vrac non séparable + carton en faible quantité non séparable	13LC10002P006	Mur C	DEGRADATION PARTIELLE	Présence de fibres d'amiante (*)	ZSO

PIECE	ETAGE	ELEMENTS	DESCRIPTIF LABORATOIRE	Echantillon	REPERAGE	ETAT	RESULTAT	METHODE
Chambre 2		Enduit béton	Enduit plâtreux blanc en vrac + peintures multiples non séparable + matériau gris en faible quantité en vrac non séparable + carton en faible quantité non séparable	13LC10002P00 6	Mur A	DEGRADATIO N PARTIELLE	Présence de fibres d'amiante (*)	ZSO
Chambre 2		Enduit béton	Enduit plâtreux blanc en vrac + peintures multiples non séparable + matériau gris en faible quantité en vrac non séparable + carton en faible quantité non séparable	13LC10002P00 6	Mur C	DEGRADATIO N PARTIELLE	Présence de fibres d'amiante (*)	ZSO
Chambre 2		Enduit béton	Enduit plâtreux blanc en vrac + peintures multiples non séparable + matériau gris en faible quantité en vrac non séparable + carton en faible quantité non séparable	13LC10002P00 6	Mur D	DEGRADATIO N PARTIELLE	Présence de fibres d'amiante (*)	ZSO

PIECE	ETAGE	ELEMENTS	DESCRIPTIF LABORATOIRE	Echantillon	REPERAGE	ETAT	RESULTAT	METHODE
Chambre 3		Enduit béton	Enduit plâtreux blanc en vrac + peintures multiples non séparable + matériau gris en faible quantité en vrac non séparable + carton en faible quantité non séparable	13LC10002P00 6	Mur B	DEGRADATIO N PARTIELLE	Présence de fibres d'amiante (*)	ZSO
Chambre 3		Enduit béton	Enduit plâtreux blanc en vrac + peintures multiples non séparable + matériau gris en faible quantité en vrac non séparable + carton en faible quantité non séparable	13LC10002P00 6	Mur D	DEGRADATIO N PARTIELLE	Présence de fibres d'amiante (*)	ZSO
Couloir		Enduit béton	Enduit plâtreux blanc en vrac + peintures multiples non séparable + matériau gris en faible quantité en vrac non séparable + carton en faible quantité non séparable	13LC10002P00 6	Mur D	DEGRADATIO N PARTIELLE	Présence de fibres d'amiante (*)	ZSO

PIECE	ETAGE	ELEMENTS	DESCRIPTIF LABORATOIRE	Echantillon	REPERAGE	ETAT	RESULTAT	METHODE
Couloir		Enduit béton	Enduit plâtreux blanc en vrac + peintures multiples non séparable + matériau gris en faible quantité en vrac non séparable + carton en faible quantité non séparable	13LC10002P006	Mur F	DEGRADATION PARTIELLE	Présence de fibres d'amiante (*)	ZSO
Couloir		Enduit béton	Enduit plâtreux blanc en vrac + peintures multiples non séparable + matériau gris en faible quantité en vrac non séparable + carton en faible quantité non séparable	13LC10002P006	Mur H	DEGRADATION PARTIELLE	Présence de fibres d'amiante (*)	ZSO
Séjour		Calicot	Enduit plâtreux blanc en vrac + carton non séparable + matériau plâtreux blanc en vrac non séparable + papier non séparable + peinture non séparable	13LC10002P007	Mur B	DEGRADATION PARTIELLE	Amiante détecté (Chrysotile)	ZSO

PIECE	ETAGE	ELEMENTS	DESCRIPTIF LABORATOIRE	Echantillon	REPERAGE	ETAT	RESULTAT	METHODE
Séjour		Calicot	Enduit plâtreux blanc en vrac + carton non séparable + matériau plâtreux blanc en vrac non séparable + papier non séparable + peinture non séparable	13LC10002P007	Mur D	DEGRADATION PARTIELLE	Amiante détecté (Chrysotile)	ZSO
Chambre 1		Calicot	Enduit plâtreux blanc en vrac + carton non séparable + matériau plâtreux blanc en vrac non séparable + papier non séparable + peinture non séparable	13LC10002P007	Mur B	DEGRADATION PARTIELLE	Amiante détecté (Chrysotile)	ZSO
Chambre 1		Calicot	Enduit plâtreux blanc en vrac + carton non séparable + matériau plâtreux blanc en vrac non séparable + papier non séparable + peinture non séparable	13LC10002P007	Mur D	DEGRADATION PARTIELLE	Amiante détecté (Chrysotile)	ZSO
Chambre 2		Calicot	Enduit plâtreux blanc en vrac + carton non séparable + matériau plâtreux blanc en vrac non séparable + papier non séparable + peinture non séparable	13LC10002P007	Mur B	DEGRADATION PARTIELLE	Amiante détecté (Chrysotile)	ZSO

PIECE	ETAGE	ELEMENTS	DESCRIPTIF LABORATOIRE	Echantillon	REPERAGE	ETAT	RESULTAT	METHODE
Chambre 2		Calicot	Enduit plâtreux blanc en vrac + carton non séparable + matériau plâtreux blanc en vrac non séparable + papier non séparable + peinture non séparable	13LC10002P007	Mur D	DEGRADATION PARTIELLE	Amiante détecté (Chrysotile)	ZSO
Chambre 3		Calicot	Enduit plâtreux blanc en vrac + carton non séparable + matériau plâtreux blanc en vrac non séparable + papier non séparable + peinture non séparable	13LC10002P007	Mur A	DEGRADATION PARTIELLE	Amiante détecté (Chrysotile)	ZSO
Chambre 3		Calicot	Enduit plâtreux blanc en vrac + carton non séparable + matériau plâtreux blanc en vrac non séparable + papier non séparable + peinture non séparable	13LC10002P007	Mur C	DEGRADATION PARTIELLE	Amiante détecté (Chrysotile)	ZSO
Couloir		Calicot	Enduit plâtreux blanc en vrac + carton non séparable + matériau plâtreux blanc en vrac non séparable + papier non séparable + peinture non séparable	13LC10002P007	Mur A	DEGRADATION PARTIELLE	Amiante détecté (Chrysotile)	ZSO

PIECE	ETAGE	ELEMENTS	DESCRIPTIF LABORATOIRE	Echantillon	REPERAGE	ETAT	RESULTAT	METHODE
Couloir		Calicot	Enduit plâtreux blanc en vrac + carton non séparable + matériau plâtreux blanc en vrac non séparable + papier non séparable + peinture non séparable	13LC10002P007	Mur B	DEGRADATION PARTIELLE	Amiante détecté (Chrysotile)	ZSO
Couloir		Calicot	Enduit plâtreux blanc en vrac + carton non séparable + matériau plâtreux blanc en vrac non séparable + papier non séparable + peinture non séparable	13LC10002P007	Mur C	DEGRADATION PARTIELLE	Amiante détecté (Chrysotile)	ZSO
Couloir		Calicot	Enduit plâtreux blanc en vrac + carton non séparable + matériau plâtreux blanc en vrac non séparable + papier non séparable + peinture non séparable	13LC10002P007	Mur E	DEGRADATION PARTIELLE	Amiante détecté (Chrysotile)	ZSO
Couloir		Calicot	Enduit plâtreux blanc en vrac + carton non séparable + matériau plâtreux blanc en vrac non séparable + papier non séparable + peinture non séparable	13LC10002P007	Mur G	DEGRADATION PARTIELLE	Amiante détecté (Chrysotile)	ZSO

ZSO : Zone de Similitude d'Ouvrage

Rapport N° : 13LC10002 14/06/2018

Version : 22/06/2018

30/55

EXPERT HABITAT & INDUSTRIE INGENIERIE - 21 route d'Albert 62450 AVESNES LES BAPAUME

Téléphone : 03.21.73.41.44 - Fax 03 21 73 94 79 - Site : www.experthabitat.com

SAS au capital de 55 000 Euros - Siret n° 479 076 838 00032

LA LISTE DES MATERIAUX OU PRODUITS CONTENANT DE L'AMIANTE, APRES ANALYSE

PIECE	ETAGE	ELEMENTS	DESCRIPTIF LABORATOIRE	Echantillon	REPERAGE	ETAT	RESULTAT
Cuisine		Calicot	Enduit plâtreux blanc + toile fibreuse blanche avec poussières non séparable + peintures multiples non séparable + carton non séparable + papier non séparable	13LC10002P003	Mur D	DEGRADATION PARTIELLE	Amiante détecté (Chrysotile)
Chambre 1		Revêtement souple	Dalle dure cassante grise	13LC10002P005	Sol	DEGRADATION TOTALE	Fr1:Amiante détecté (Chrysotile)
Chambre 1		Revêtement souple	Colle bitumineuse noire en faible quantité + colle polymère jaune non séparable	13LC10002P005	Sol	DEGRADATION TOTALE	Fr2:Amiante détecté (Chrysotile)
Chambre 1		Enduit béton	Enduit plâtreux blanc en vrac + peintures multiples non séparable + matériau gris en faible quantité en vrac non séparable + carton en faible quantité non séparable	13LC10002P006	Mur A	DEGRADATION PARTIELLE	Présence de fibres d'amiante (*)
Chambre 1		Calicot	Enduit plâtreux blanc en vrac + carton non séparable + matériau plâtreux blanc en vrac non séparable + papier non séparable + peinture non séparable	13LC10002P007	Mur D	DEGRADATION PARTIELLE	Amiante détecté (Chrysotile)

ZSO : Zone de Similitude d'Ouvrage

LA LISTE DES MATERIAUX SUSCEPTIBLES DE CONTENIR DE L'AMIANTE, MAIS N'EN CONTENANT PAS.

PIECE	ETAGE	ELEMENTS	DESCRIPTIF LABORATOIRE	Echantillon	REPERAGE	ETAT	RESULTAT	METHODE
Cuisine		Revêtement souple	Revêtement souple gris + colle polymère jaune avec poussières non séparable + ragréage gris	13LC10002P001	Sol	DEGRADATION PARTIELLE	Amiante non détecté	RESULTAT ANALYSE
Cuisine		Enduit / Peinture béton	Enduit plâtreux blanc en vrac + toile fibreuse blanche non séparable + peintures multiples non séparable	13LC10002P002	Mur A	DEGRADATION PARTIELLE	Amiante non détecté	RESULTAT ANALYSE
Cuisine		Enduit / Peinture béton	Enduit plâtreux blanc en vrac + peintures multiples non séparable	13LC10002P004	Plafond	DEGRADATION PARTIELLE	Amiante non détecté	RESULTAT ANALYSE
Chambre 1		Enduit / Peinture béton	Enduit plâtreux blanc en vrac + peintures multiples non séparable	13LC10002P008	Plafond	DEGRADATION PARTIELLE	Amiante non détecté	RESULTAT ANALYSE
Chambre 1		Revêtement souple	Revêtement souple beige + ragréage gris + sous couche de ragréage blanche en faible quantité non séparable	13LC10002P005	Sol	DEGRADATION TOTALE	Fr3:Amiante non détecté	RESULTAT ANALYSE
Cuisine		Revêtement souple	Revêtement souple gris + colle polymère jaune avec poussières non séparable + ragréage gris	13LC10002P001	Sol	DEGRADATION PARTIELLE	Amiante non détecté	ZSO
WC		Revêtement souple	Revêtement souple gris + colle polymère jaune avec poussières non séparable + ragréage gris	13LC10002P001	Sol	DEGRADATION PARTIELLE	Amiante non détecté	ZSO

PIECE	ETAGE	ELEMENTS	DESCRIPTIF LABORATOIRE	Echantillon	REPERAGE	ETAT	RESULTAT	METHODE
Salle d'eau		Revêtement souple	Revêtement souple gris + colle polymère jaune avec poussières non séparable + ragréage gris	13LC10002P001	Sol	DEGRADATION PARTIELLE	Amiante non détecté	ZSO
Cuisine		Enduit / Peinture béton	Enduit plâtreux blanc en vrac + peintures multiples non séparable	13LC10002P004	Plafond	DEGRADATION PARTIELLE	Amiante non détecté	ZSO
WC		Enduit / Peinture béton	Enduit plâtreux blanc en vrac + peintures multiples non séparable	13LC10002P004	Plafond	DEGRADATION PARTIELLE	Amiante non détecté	ZSO
Salle d'eau		Enduit / Peinture béton	Enduit plâtreux blanc en vrac + peintures multiples non séparable	13LC10002P004	Plafond	DEGRADATION PARTIELLE	Amiante non détecté	ZSO
Séjour		Enduit / Peinture béton	Enduit plâtreux blanc en vrac + peintures multiples non séparable	13LC10002P008	Plafond	DEGRADATION PARTIELLE	Amiante non détecté	ZSO
Chambre 1		Enduit / Peinture béton	Enduit plâtreux blanc en vrac + peintures multiples non séparable	13LC10002P008	Plafond	DEGRADATION PARTIELLE	Amiante non détecté	ZSO
Chambre 2		Enduit / Peinture béton	Enduit plâtreux blanc en vrac + peintures multiples non séparable	13LC10002P008	Plafond	DEGRADATION PARTIELLE	Amiante non détecté	ZSO
Chambre 3		Enduit / Peinture béton	Enduit plâtreux blanc en vrac + peintures multiples non séparable	13LC10002P008	Plafond	DEGRADATION PARTIELLE	Amiante non détecté	ZSO
Couloir		Enduit / Peinture béton	Enduit plâtreux blanc en vrac + peintures multiples non séparable	13LC10002P008	Plafond	DEGRADATION PARTIELLE	Amiante non détecté	ZSO

PIECE	ETAGE	ELEMENTS	DESCRIPTIF LABORATOIRE	Echantillon	REPERAGE	ETAT	RESULTAT	METHODE
Séjour		Revêtement souple	Revêtement souple beige + ragréage gris + sous couche de ragréage blanche en faible quantité non séparable	13LC10002P005	Sol	DEGRADATION TOTALE	Fr3:Amiante non détecté	ZSO
Chambre 1		Revêtement souple	Revêtement souple beige + ragréage gris + sous couche de ragréage blanche en faible quantité non séparable	13LC10002P005	Sol	DEGRADATION TOTALE	Fr3:Amiante non détecté	ZSO
Chambre 2		Revêtement souple	Revêtement souple beige + ragréage gris + sous couche de ragréage blanche en faible quantité non séparable	13LC10002P005	Sol	DEGRADATION TOTALE	Fr3:Amiante non détecté	ZSO
Chambre 3		Revêtement souple	Revêtement souple beige + ragréage gris + sous couche de ragréage blanche en faible quantité non séparable	13LC10002P005	Sol	DEGRADATION TOTALE	Fr3:Amiante non détecté	ZSO
Couloir		Revêtement souple	Revêtement souple beige + ragréage gris + sous couche de ragréage blanche en faible quantité non séparable	13LC10002P005	Sol	DEGRADATION TOTALE	Fr3:Amiante non détecté	ZSO
Cuisine		Enduit / Peinture béton	Enduit plâtreux blanc en vrac + toile fibreuse blanche non séparable + peintures multiples non séparable	13LC10002P002	Mur A	DEGRADATION PARTIELLE	Amiante non détecté	ZSO

PIECE	ETAGE	ELEMENTS	DESCRIPTIF LABORATOIRE	Echantillon	REPERAGE	ETAT	RESULTAT	METHODE
Cuisine		Enduit / Peinture béton	Enduit plâtreux blanc en vrac + toile fibreuse blanche non séparable + peintures multiples non séparable	13LC10002P002	Mur B	DEGRADATION PARTIELLE	Amiante non détecté	ZSO
Cuisine		Enduit / Peinture béton	Enduit plâtreux blanc en vrac + toile fibreuse blanche non séparable + peintures multiples non séparable	13LC10002P002	Mur C	DEGRADATION PARTIELLE	Amiante non détecté	ZSO
WC		Enduit / Peinture béton	Enduit plâtreux blanc en vrac + toile fibreuse blanche non séparable + peintures multiples non séparable	13LC10002P002	Mur B	DEGRADATION PARTIELLE	Amiante non détecté	ZSO
Salle d'eau		Enduit / Peinture béton	Enduit plâtreux blanc en vrac + toile fibreuse blanche non séparable + peintures multiples non séparable	13LC10002P002	Mur C	DEGRADATION PARTIELLE	Amiante non détecté	ZSO
Salle d'eau		Enduit / Peinture béton	Enduit plâtreux blanc en vrac + toile fibreuse blanche non séparable + peintures multiples non séparable	13LC10002P002	Mur E	DEGRADATION PARTIELLE	Amiante non détecté	ZSO

ZSO : Zone de Similitude d'Ouvrage

ANNEXE 1 – PHOTOS DES ELEMENTS AMIANTES ET/OU NON AMIANTES

PRELEVEMENT : 13LC10002P001			
NOM DU CLIENT	NUMERO DU DOSSIER		PIECE OU LOCAL
OPH77	13LC10002 14/06/2018		Cuisine
ELEMENT	DESCRIPTIF DU LABORATOIRE	DATE DE PRELEVEMENT	NOM DE L'OPERATEUR
Revêtement souple	Revêtement souple gris + colle polymère jaune avec poussières non séparable + ragréage gris	14/06/2018	DUBOS Samuel
LOCALISATION		RESULTAT	
Sol		Amiante non détecté	

EMPLACEMENT



PRELEVEMENT : 13LC10002P002			
NOM DU CLIENT	NUMERO DU DOSSIER		PIECE OU LOCAL
OPH77	13LC10002 14/06/2018		Cuisine
ELEMENT	DESCRIPTIF DU LABORATOIRE	DATE DE PRELEVEMENT	NOM DE L'OPERATEUR
Enduit / Peinture béton	Enduit plâtreux blanc en vrac + toile fibreuse blanche non séparable + peintures multiples non séparable	14/06/2018	DUBOS Samuel
LOCALISATION		RESULTAT	
Mur A		Amiante non détecté	

EMPLACEMENT



PRELEVEMENT : 13LC10002P003			
NOM DU CLIENT	NUMERO DU DOSSIER	PIECE OU LOCAL	
OPH77	13LC10002 14/06/2018	Cuisine	
ELEMENT	DESCRIPTIF DU LABORATOIRE	DATE DE PRELEVEMENT	NOM DE L'OPERATEUR
Calicot	Enduit plâtreux blanc + toile fibreuse blanche avec poussières non séparable + peintures multiples non séparable + carton non séparable + papier non séparable	14/06/2018	DUBOS Samuel
LOCALISATION		RESULTAT	
Mur D		Amiante détecté (Chrysotile)	

EMPLACEMENT



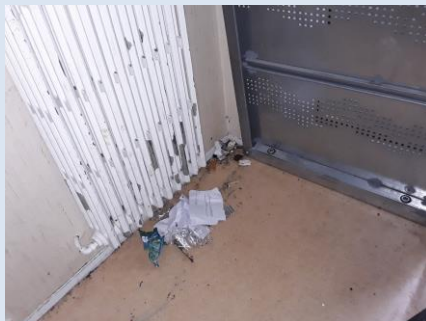
PRELEVEMENT : 13LC10002P004			
NOM DU CLIENT	NUMERO DU DOSSIER	PIECE OU LOCAL	
OPH77	13LC10002 14/06/2018	Cuisine	
ELEMENT	DESCRIPTIF DU LABORATOIRE	DATE DE PRELEVEMENT	NOM DE L'OPERATEUR
Enduit / Peinture béton	Enduit plâtreux blanc en vrac + peintures multiples non séparable	14/06/2018	DUBOS Samuel
LOCALISATION		RESULTAT	
Plafond		Amiante non détecté	

EMPLACEMENT



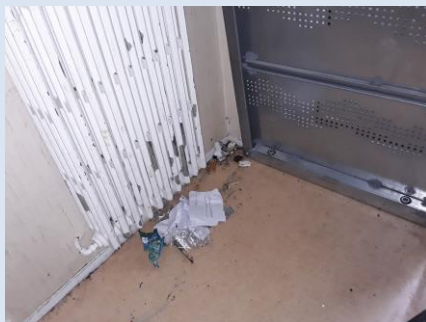
PRELEVEMENT : 13LC10002P005			
NOM DU CLIENT	NUMERO DU DOSSIER	PIECE OU LOCAL	
OPH77	13LC10002 14/06/2018	Chambre 1	
ELEMENT	DESCRIPTIF DU LABORATOIRE	DATE DE PRELEVEMENT	NOM DE L'OPERATEUR
Revêtement souple	Dalle dure cassante grise	14/06/2018	DUBOS Samuel
LOCALISATION		RESULTAT	
Sol		Fr1:Amiante détecté (Chrysotile)	

EMPLACEMENT



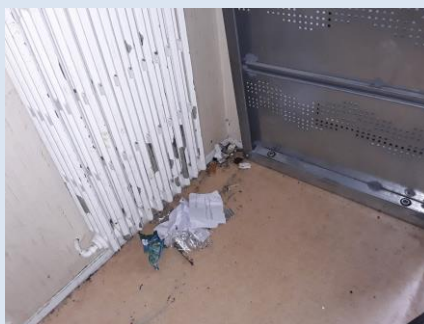
PRELEVEMENT : 13LC10002P005			
NOM DU CLIENT	NUMERO DU DOSSIER	PIECE OU LOCAL	
OPH77	13LC10002 14/06/2018	Chambre 1	
ELEMENT	DESCRIPTIF DU LABORATOIRE	DATE DE PRELEVEMENT	NOM DE L'OPERATEUR
Revêtement souple	Colle bitumineuse noire en faible quantité + colle polymère jaune non séparable	14/06/2018	DUBOS Samuel
LOCALISATION		RESULTAT	
Sol		Fr2:Amiante détecté (Chrysotile)	

EMPLACEMENT



PRELEVEMENT : 13LC10002P005			
NOM DU CLIENT	NUMERO DU DOSSIER		PIECE OU LOCAL
OPH77	13LC10002 14/06/2018		Chambre 1
ELEMENT	DESCRIPTIF DU LABORATOIRE	DATE DE PRELEVEMENT	NOM DE L'OPERATEUR
Revêtement souple	Revêtement souple beige + ragréage gris + sous couche de ragréage blanche en faible quantité non séparable	14/06/2018	DUBOS Samuel
LOCALISATION		RESULTAT	
Sol		Fr3:Amiante non détecté	

EMPLACEMENT



PRELEVEMENT : 13LC10002P006			
NOM DU CLIENT	NUMERO DU DOSSIER		PIECE OU LOCAL
OPH77	13LC10002 14/06/2018		Chambre 1
ELEMENT	DESCRIPTIF DU LABORATOIRE	DATE DE PRELEVEMENT	NOM DE L'OPERATEUR
Enduit béton	Enduit plâtreux blanc en vrac + peintures multiples non séparable + matériau gris en faible quantité en vrac non séparable + carton en faible quantité non séparable	14/06/2018	DUBOS Samuel
LOCALISATION		RESULTAT	
Mur A		Présence de fibres d'amiante (*)	

EMPLACEMENT



PRELEVEMENT : 13LC10002P007			
NOM DU CLIENT	NUMERO DU DOSSIER	PIECE OU LOCAL	
OPH77	13LC10002 14/06/2018	Chambre 1	
ELEMENT	DESCRIPTIF DU LABORATOIRE	DATE DE PRELEVEMENT	NOM DE L'OPERATEUR
Calicot	Enduit plâtreux blanc en vrac + carton non séparable + matériau plâtreux blanc en vrac non séparable + papier non séparable + peinture non séparable	14/06/2018	DUBOS Samuel
LOCALISATION		RESULTAT	
Mur D		Amiante détecté (Chrysotile)	

EMPLACEMENT



PRELEVEMENT : 13LC10002P008			
NOM DU CLIENT	NUMERO DU DOSSIER	PIECE OU LOCAL	
OPH77	13LC10002 14/06/2018	Chambre 1	
ELEMENT	DESCRIPTIF DU LABORATOIRE	DATE DE PRELEVEMENT	NOM DE L'OPERATEUR
Enduit / Peinture béton	Enduit plâtreux blanc en vrac + peintures multiples non séparable	14/06/2018	DUBOS Samuel
LOCALISATION		RESULTAT	
Plafond		Amiante non détecté	

EMPLACEMENT



ANNEXE 3 – PROCES VERBAUX D'ANALYSES



Parc Edonia - Bât. R - Rue de la Terre Adélie - CS n° 66862
35768 SAINT-GREGOIRE CEDEX
Tél : 02.99.35.41.41
Fax : 02.99.35.41.42
www.itga.fr



Accréditation n° 1-5967
Liste des sites et portées
disponibles sur www.cofrac.fr

L'accréditation du COFRAC atteste de la compétence des laboratoires pour les seuls essais couverts par l'accréditation qui sont identifiés par le symbole :

RAPPORT D'ESSAI N° IT071806-33691 EN DATE DU 21/06/2018 RECHERCHE ET IDENTIFICATION D'AMIANTE SUR UN PRELEVEMENT DE MATERIAU

Ce rapport d'essai ne concerne que les échantillons soumis à l'analyse.

Client :

AGENCE EHI IDF- (COMPTE MATERIAUX)- EXPERT
HABITAT & INDUSTRIE INGENIERIE
M. x RESULTAT MATERIAUX SERVICE PRODUCTION
2 rue Traversière
78580 LES ALLUETS LE ROI

Prélèvement :

Commande ITGA : IT0718-63760
Echantillon ITGA : IT071806-33691
Reçu au laboratoire le : 18/06/2018

Réf. Client :

Commande	13LC10002--01
Dossier client	13LC10002--01 - 39 AVENUE CH.PEGUY 77000 MELUN
Echantillon	13LC10002P001 / LOGEMENTS COLLECTIFS - - - / Cuisine Sol Revêtement souple
Description ITGA	Revêtement souple gris / Colle polymère jaune avec poussières / Ragréage gris

Préparation :

Effectuée de façon à être représentative de l'échantillon

- pour une analyse au Microscope Electronique à Transmission Analytique (META) : broyage mécanique, récupération de poussières sur grille de microscope électronique (méthode interne IT 085 ou IT 286)

Technique Analytique :

- Microscope Electronique à Transmission Analytique (parties pertinentes de la norme NF X 43-050)

Résultat :

Fraction Analysée	Technique analytique et date d'analyse	Résultat	Type d'amiante	Nb de préparations
▶ Revêtement souple gris + colle polymère jaune avec poussières non séparable + ragréage gris	META le 21/06/2018	Amiante non détecté	---	1

Validé par : Antoine BLANDEL - Analyste

La reproduction de ce rapport d'essai n'est autorisée que sous sa forme intégrale ; ce rapport ne doit pas être reproduit partiellement sans l'approbation du laboratoire.
Sauf demande particulière et écrite du client, les échantillons sont conservés pendant 6 mois et les rapports pendant 2 ans.

DTA 164 rev 12

Page 1 / 1



Parc Edonia - Bât. R - Rue de la Terre Adélie - CS n° 66862
35768 SAINT-GREGOIRE CEDEX
Tél : 02.99.35.41.41
Fax : 02.99.35.41.42
www.itga.fr



L'accréditation du COFRAC atteste de la compétence des laboratoires pour les seuls essais couverts par l'accréditation qui sont identifiés par le symbole :

RAPPORT D'ESSAI N° IT071806-33692 EN DATE DU 21/06/2018
RECHERCHE ET IDENTIFICATION D'AMIANTE SUR UN PRELEVEMENT DE MATERIAU

Ce rapport d'essai ne concerne que les échantillons soumis à l'analyse.

Client :

AGENCE EHI IDF- (COMPTE MATERIAUX)- EXPERT
HABITAT & INDUSTRIE INGENIERIE
M. x RESULTAT MATERIAUX SERVICE PRODUCTION
2 rue Traversière
78580 LES ALLUETS LE ROI

Prélèvement :

Commande ITGA : IT0718-63760
Echantillon ITGA : IT071806-33692
Reçu au laboratoire le : 18/06/2018

Ref. Client :

Commande	13LC10002--01
Dossier client	13LC10002--01 - 39 AVENUE CH.PEGUY 77000 MELUN
Echantillon	13LC10002P002 / LOGEMENTS COLLECTIFS - - - / Cuisine Mur A Enduit Peinture béton
Description ITGA	Enduit plâtreux blanc en vrac / Toile fibreuse blanche / Peintures multiples

Préparation :

Effectuée de façon à être représentative de l'échantillon

- pour une analyse au Microscope Electronique à Transmission Analytique (META) : broyage mécanique, récupération de poussières sur grille de microscope électronique (méthode interne IT 085 ou IT 286)

Technique Analytique :

- Microscope Electronique à Transmission Analytique (parties pertinentes de la norme NF X 43-050)

Résultat :

Fraction Analysée	Technique analytique et date d'analyse	Résultat	Type d'amiante	Nb de préparations
▶ Enduit plâtreux blanc en vrac + toile fibreuse blanche non séparable + peintures multiples non séparable	META le 21/06/2018	Amiante non détecté	---	2

Validé par : Antoine BLANDEL - Analyste

La reproduction de ce rapport d'essai n'est autorisée que sous sa forme intégrale ; ce rapport ne doit pas être reproduit partiellement sans l'approbation du laboratoire.
Sauf demande particulière et écrite du client, les échantillons sont conservés pendant 6 mois et les rapports pendant 2 ans.

DTA 144 rev 12

Page 1 / 1



Parc Edonia - Bât. R - Rue de la Terre Adélie - CS n° 66862
35768 SAINT-GREGOIRE CEDEX
Tél : 02.99.35.41.41
Fax : 02.99.35.41.42
www.itga.fr



L'accréditation du COFRAC atteste de la compétence des laboratoires pour les seuls essais couverts par l'accréditation qui sont identifiés par le symbole :

RAPPORT D'ESSAI N° IT071806-33693 EN DATE DU 21/06/2018
RECHERCHE ET IDENTIFICATION D'AMIANTE SUR UN PRELEVEMENT DE MATERIAU

Ce rapport d'essai ne concerne que les échantillons soumis à l'analyse.

Client :

AGENCE EHI IDF- (COMPTE MATERIAUX)- EXPERT
HABITAT & INDUSTRIE INGENIERIE
M. x RESULTAT MATERIAUX SERVICE PRODUCTION
2 rue Traversière
78580 LES ALLUETS LE ROI

Prélèvement :

Commande ITGA : IT0718-63760
Echantillon ITGA : IT071806-33693
Reçu au laboratoire le : 18/06/2018

Ref. Client :

Commande	13LC10002--01
Dossier client	13LC10002--01 - 39 AVENUE CH.PEGUY 77000 MELUN
Echantillon	13LC10002P003 / LOGEMENTS COLLECTIFS - - - / Cuisine Mur D Calicot
Description ITGA	Enduit plâtreux blanc / Toile fibreuse blanche avec poussières / Peintures multiples / Carton / Papier

Préparation :

Effectuée de façon à être représentative de l'échantillon

- pour une analyse au Microscope Electronique à Transmission Analytique (META) : broyage mécanique, récupération de poussières sur grille de microscope électronique (méthode interne IT 085 ou IT 286)

Technique Analytique :

- Microscope Electronique à Transmission Analytique (parties pertinentes de la norme NF X 43-050)

Résultat :

Fraction Analysée	Technique analytique et date d'analyse	Résultat	Type d'amiante	Nb de préparations
▶ Enduit plâtreux blanc + toile fibreuse blanche avec poussières non séparable + peintures multiples non séparable + carton non séparable + papier non séparable	META le 20/06/2018	Présence de fibres d'amiante	Chrysotile	1

Validé par : Antoine BLANDEL - Analyste

La reproduction de ce rapport d'essai n'est autorisée que sous sa forme intégrale ; ce rapport ne doit pas être reproduit partiellement sans l'approbation du laboratoire.
Sauf demande particulière et écrite du client, les échantillons sont conservés pendant 6 mois et les rapports pendant 2 ans.

DTA 164 rev 12

Page 1 / 1



Parc Edonia - Bât. R - Rue de la Terre Adélie - CS n° 66862
35768 SAINT-GREGOIRE CEDEX
Tél : 02.99.35.41.41
Fax : 02.99.35.41.42
www.itga.fr



L'accréditation du COFRAC atteste de la compétence des laboratoires pour les seuls essais couverts par l'accréditation qui sont identifiés par le symbole :

RAPPORT D'ESSAI N° IT071806-33694 EN DATE DU 21/06/2018
RECHERCHE ET IDENTIFICATION D'AMIANTE SUR UN PRELEVEMENT DE MATERIAU

Ce rapport d'essai ne concerne que les échantillons soumis à l'analyse.

Client :

AGENCE EHI IDF- (COMPTE MATERIAUX)- EXPERT
HABITAT & INDUSTRIE INGENIERIE
M. x RESULTAT MATERIAUX SERVICE PRODUCTION
2 rue Traversière
78580 LES ALLUETS LE ROI

Prélèvement :

Commande ITGA : IT0718-63760
Echantillon ITGA : IT071806-33694
Reçu au laboratoire le : 18/06/2018

Ref. Client :

Commande	13LC10002--01
Dossier client	13LC10002--01 - 39 AVENUE CH.PEGUY 77000 MELUN
Echantillon	13LC10002P004 / LOGEMENTS COLLECTIFS - - - / Cuisine Plafond Enduit Peinture béton
Description ITGA	Enduit plâtreux blanc en vrac / Peintures multiples

Préparation :

Effectuée de façon à être représentative de l'échantillon

- pour une analyse au Microscope Electronique à Transmission Analytique (META) : broyage mécanique, récupération de poussières sur grille de microscope électronique (méthode interne IT 085 ou IT 286)

Technique Analytique :

- Microscope Electronique à Transmission Analytique (parties pertinentes de la norme NF X 43-050)

Résultat :

Fraction Analysée	Technique analytique et date d'analyse	Résultat	Type d'amiante	Nb de préparations
▶ Enduit plâtreux blanc en vrac + peintures multiples non séparable	META le 21/06/2018	Amiante non détecté	---	3

Validé par : Antoine BLANDEL - Analyste

La reproduction de ce rapport d'essai n'est autorisée que sous sa forme intégrale ; ce rapport ne doit pas être reproduit partiellement sans l'approbation du laboratoire.
Sauf demande particulière et écrite du client, les échantillons sont conservés pendant 6 mois et les rapports pendant 2 ans.

DTA 144 rev 12

Page 1 / 1



Parc Edonia - Bât. R - Rue de la Terre Adélie - CS n° 66862
35768 SAINT-GREGOIRE CEDEX
Tél : 02.99.35.41.41
Fax : 02.99.35.41.42
www.itga.fr



L'accréditation du COFRAC atteste de la compétence des laboratoires pour les seuls essais couverts par l'accréditation qui sont identifiés par le symbole :

RAPPORT D'ESSAI N° IT071806-33695 EN DATE DU 21/06/2018
RECHERCHE ET IDENTIFICATION D'AMIANTE SUR UN PRELEVEMENT DE MATERIAU

Ce rapport d'essai ne concerne que les échantillons soumis à l'analyse.

Client :

AGENCE EHI IDF- (COMPTE MATERIAUX)- EXPERT
HABITAT & INDUSTRIE INGENIERIE
M. x RESULTAT MATERIAUX SERVICE PRODUCTION
2 rue Traversière
78580 LES ALLUETS LE ROI

Prélèvement :

Commande ITGA : IT0718-63760
Echantillon ITGA : IT071806-33695
Reçu au laboratoire le : 18/06/2018

Réf. Client :

Commande	13LC10002--01
Dossier client	13LC10002--01 - 39 AVENUE CH.PEGUY 77000 MELUN
Echantillon	13LC10002P005 / LOGEMENTS COLLECTIFS - - - / Chambre 1 Sol Revêtement souple
Description ITGA	Dalle dure cassante grise / Colle bitumineuse noire en faible quantité / Revêtement souple beige / Colle polymère jaune / Ragréage gris / Sous couche de ragréage blanche en faible quantité

Préparation :

Effectuée de façon à être représentative de l'échantillon

- pour une analyse au Microscope Optique à Lumière Polarisée (MOLP) : pas de traitement thermique ou mécanique
- pour une analyse au Microscope Electronique à Transmission Analytique (META) : broyage mécanique, récupération de poussières sur grille de microscope électronique (méthode interne IT 085 ou IT 286)

Technique Analytique :

- Microscope Optique à Lumière Polarisée (méthode guide HSG 248 - appendice 2)
- Microscope Electronique à Transmission Analytique (parties pertinentes de la norme NF X 43-050)

Résultat :

Fraction Analysée	Technique analytique et date d'analyse	Résultat	Type d'amiante	Nb de préparations
▶ Dalle dure cassante grise	META le 21/06/2018	Présence de fibres d'amiante	Chrysotile	1
▶ Colle bitumineuse noire en faible quantité + colle polymère jaune non séparable	MOLP le 20/06/2018	Présence de fibres d'amiante	Chrysotile	1
▶ Revêtement souple beige + ragréage gris + sous couche de ragréage blanche en faible quantité non séparable	META le 21/06/2018	Amiante non détecté	---	1

Validé par : Antoine BLANDEL - Analyste

La reproduction de ce rapport d'essai n'est autorisée que sous sa forme intégrale ; ce rapport ne doit pas être reproduit partiellement sans l'approbation du laboratoire.
Sauf demande particulière et écrite du client, les échantillons sont conservés pendant 6 mois et les rapports pendant 2 ans.

DTA 144 rev 12

Page 1 / 1



Parc Edonia - Bât. R - Rue de la Terre Adélie - CS n° 66862
35768 SAINT-GREGOIRE CEDEX
Tél : 02.99.35.41.41
Fax : 02.99.35.41.42
www.itga.fr



L'accréditation du COFRAC atteste de la compétence des laboratoires pour les seuls essais couverts par l'accréditation qui sont identifiés par le symbole :

RAPPORT D'ESSAI N° IT071806-33696 EN DATE DU 21/06/2018
RECHERCHE ET IDENTIFICATION D'AMIANTE SUR UN PRELEVEMENT DE MATERIAU

Ce rapport d'essai ne concerne que les échantillons soumis à l'analyse.

Client :

AGENCE EHI IDF- (COMPTE MATERIAUX)- EXPERT
HABITAT & INDUSTRIE INGENIERIE
M. x RESULTAT MATERIAUX SERVICE PRODUCTION
2 rue Traversière
78580 LES ALLUETS LE ROI

Prélèvement :

Commande ITGA : IT0718-63760
Echantillon ITGA : IT071806-33696
Reçu au laboratoire le : 18/06/2018

Ref. Client :

Commande	13LC10002--01
Dossier client	13LC10002--01 - 39 AVENUE CH.PEGUY 77000 MELUN
Echantillon	13LC10002P006 / LOGEMENTS COLLECTIFS - - - / Chambre 1 Mur A Enduit béton
Description ITGA	Enduit plâtreux blanc en vrac / Peintures multiples / Matériau gris en faible quantité en vrac / Carton en faible quantité

Préparation :

Effectuée de façon à être représentative de l'échantillon

- pour une analyse au Microscope Electronique à Transmission Analytique (META) : broyage mécanique, récupération de poussières sur grille de microscope électronique (méthode interne IT 085 ou IT 286)

Technique Analytique :

- Microscope Electronique à Transmission Analytique (parties pertinentes de la norme NF X 43-050)

Résultat :

Fraction Analysée	Technique analytique et date d'analyse	Résultat	Type d'amiante	Nb de préparations
▶ Enduit plâtreux blanc en vrac + peintures multiples non séparable + matériau gris en faible quantité en vrac non séparable + carton en faible quantité non séparable	META le 21/06/2018	Présence de fibres d'amiante (*)	Trémolite	2

(*) Seules quelques fibres d'amiante ont été détectées

Validé par : Antoine BLANDEL - Analyste

La reproduction de ce rapport d'essai n'est autorisée que sous sa forme intégrale ; ce rapport ne doit pas être reproduit partiellement sans l'approbation du laboratoire.

Sauf demande particulière et écrite du client, les échantillons sont conservés pendant 6 mois et les rapports pendant 2 ans.

DTA 144 rev 12

Page 1 / 1



Parc Edonia - Bât. R - Rue de la Terre Adélie - CS n° 66862
35768 SAINT-GREGOIRE CEDEX
Tél : 02.99.35.41.41
Fax : 02.99.35.41.42
www.itga.fr



L'accréditation du COFRAC atteste de la compétence des laboratoires pour les seuls essais couverts par l'accréditation qui sont identifiés par le symbole :

RAPPORT D'ESSAI N° IT071806-33697 EN DATE DU 21/06/2018
RECHERCHE ET IDENTIFICATION D'AMIANTE SUR UN PRELEVEMENT DE MATERIAU

Ce rapport d'essai ne concerne que les échantillons soumis à l'analyse.

Client :

AGENCE EHI IDF- (COMPTE MATERIAUX)- EXPERT
HABITAT & INDUSTRIE INGENIERIE
M. x RESULTAT MATERIAUX SERVICE PRODUCTION
2 rue Traversière
78580 LES ALLUETS LE ROI

Prélèvement :

Commande ITGA : IT0718-63760
Echantillon ITGA : IT071806-33697
Reçu au laboratoire le : 18/06/2018

Ref. Client :

Commande	13LC10002--01
Dossier client	13LC10002--01 - 39 AVENUE CH.PEGUY 77000 MELUN
Echantillon	13LC10002P007 / LOGEMENTS COLLECTIFS - - - / Chambre 1 Mur D Calicot
Description ITGA	Enduit plâtreux blanc en vrac / Carton / Matériau plâtreux blanc en vrac / Papier / Peinture

Préparation :

Effectuée de façon à être représentative de l'échantillon

- pour une analyse au Microscope Electronique à Transmission Analytique (META) : broyage mécanique, récupération de poussières sur grille de microscope électronique (méthode interne IT 085 ou IT 286)

Technique Analytique :

- Microscope Electronique à Transmission Analytique (parties pertinentes de la norme NF X 43-050)

Résultat :

Fraction Analysée	Technique analytique et date d'analyse	Résultat	Type d'amiante	Nb de préparations
▶ Enduit plâtreux blanc en vrac + carton non séparable + matériau plâtreux blanc en vrac non séparable + papier non séparable + peinture non séparable	META le 20/06/2018	Présence de fibres d'amiante	Chrysotile	1

Validé par : Antoine BLANDEL - Analyste

La reproduction de ce rapport d'essai n'est autorisée que sous sa forme intégrale ; ce rapport ne doit pas être reproduit partiellement sans l'approbation du laboratoire.
Sauf demande particulière et écrite du client, les échantillons sont conservés pendant 6 mois et les rapports pendant 2 ans.

DTA 164 rev 12

Page 1 / 1



Parc Edonia - Bât. R - Rue de la Terre Adélie - CS n° 66862
35768 SAINT-GREGOIRE CEDEX
Tél : 02.99.35.41.41
Fax : 02.99.35.41.42
www.itga.fr



L'accréditation du COFRAC atteste de la compétence des laboratoires pour les seuls essais couverts par l'accréditation qui sont identifiés par le symbole :

RAPPORT D'ESSAI N° IT071806-33698 EN DATE DU 21/06/2018
RECHERCHE ET IDENTIFICATION D'AMIANTE SUR UN PRELEVEMENT DE MATERIAU

Ce rapport d'essai ne concerne que les échantillons soumis à l'analyse.

Client :

AGENCE EHI IDF- (COMPTE MATERIAUX)- EXPERT
HABITAT & INDUSTRIE INGENIERIE
M. x RESULTAT MATERIAUX SERVICE PRODUCTION
2 rue Traversière
78580 LES ALLUETS LE ROI

Prélèvement :

Commande ITGA : IT0718-63760
Echantillon ITGA : IT071806-33698
Reçu au laboratoire le : 18/06/2018

Ref. Client :

Commande	13LC10002--01
Dossier client	13LC10002--01 - 39 AVENUE CH.PEGUY 77000 MELUN
Echantillon	13LC10002P008 / LOGEMENTS COLLECTIFS - - - / Chambre 1 Plafond Enduit Peinture béton
Description ITGA	Enduit plâtreux blanc en vrac / Peintures multiples

Préparation :

Effectuée de façon à être représentative de l'échantillon

- pour une analyse au Microscope Electronique à Transmission Analytique (META) : broyage mécanique, récupération de poussières sur grille de microscope électronique (méthode interne IT 085 ou IT 286)

Technique Analytique :

- Microscope Electronique à Transmission Analytique (parties pertinentes de la norme NF X 43-050)

Résultat :

Fraction Analysée	Technique analytique et date d'analyse	Résultat	Type d'amiante	Nb de préparations
▶ Enduit plâtreux blanc en vrac + peintures multiples non séparable	META le 20/06/2018	Amiante non détecté	---	1


Validé par : Antoine BLANDEL - Analyste

La reproduction de ce rapport d'essai n'est autorisée que sous sa forme intégrale ; ce rapport ne doit pas être reproduit partiellement sans l'approbation du laboratoire.
Sauf demande particulière et écrite du client, les échantillons sont conservés pendant 6 mois et les rapports pendant 2 ans.

DTA 144 rev 12

Page 1 / 1

ATTESTATION(S)



réinventons / notre métier AXA

Votre attestation Responsabilité Civile

AXA France IARD atteste que :

EXPERT HABITAT ET INDUSTRIE INGENIERIE
21 ROUTE D'ALBERT
62450 AVESNES LES BAPAUME

Est titulaire du contrat d'assurance n° 10063271004 ayant pris effet le 01/03/2018.
Ce contrat garantit les conséquences pécuniaires de la Responsabilité civile pouvant lui incomber du fait de l'exercice des activités suivantes :

DIAGNOSTICS TECHNIQUES IMMOBILIERS OBLIGATOIRES, REALISES DANS LE CADRE DE LA CONSTITUTION DU DOSSIER TECHNIQUE IMMOBILIER ET/ OU AUTRES MISSIONS REALISEES EN DEHORS DU DOSSIER TECHNIQUE, TELS QUE FIGURANT DANS LA LISTE LIMITATIVE CI-DESSOUS :

ETAT MENTIONNANT LA PRESENCE OU L'ABSENCE DE MATERIAUX CONTENANT DE L'AMIANTE

DIAGNOSTIC TECHNIQUE AMIANTE
DIAGNOSTIC AMIANTE PARTIES PRIMITIVES
CONTROLE PERIODIQUE (AMIANTE)
CONTROLE VISUEL APRES TRAVAUX (PLOMB - AMIANTE)
REPERAGE AMIANTE AVANT/ APRES TRAVAUX ET DEMOLITION
REPERAGE AMIANTE ET D'HAP SUR SURFACE BITUMEE ET ENROBES
DIAGNOSTIC PLOMB DANS L'EAU
CONSTAT DES RISQUES D'EXPOSITION AU PLOMB (CREP)
DIAGNOSTIC DE RISQUE D'INTOXICATION AU PLOMB DANS LES PEINTURES (DRIPP)
RECHERCHE DE PLOMB AVANT TRAVAUX / DEMOLITION
ETAT RELATIF A LA PRESENCE DE TERMITES
ETAT PARASITAIRE (MERULES, VRILLETES, LYCTUS)
INFORMATION SUR LA PRESENCE DE RISQUE DE MERULE (LOI ALUR)
MESURAGE LOI CARREZ ET LOI BOUTIN
CALCULS DES MILLIEMES - TANTIEMES DE COPROPRIETE ET REALISATION DE PLANS ASSOCIES SELON LES TEXTES SUIVANTS : LOI 65-557 DU 10 JUILLET 1965, DECRET 67-223 DU 17 MARS 1967, DECRET 2004-479 du 27 mai 2004 ET SUIVANTS FIXANT LE STATUT DE LA COPROPRIETE DES IMMEUBLES BATIS.
ETAT DE L'INSTALLATION INTERIEURE DE GAZ
ETAT DES RISQUES NATURELS, MINIERES ET TECHNOLOGIQUES (ENRNM)
DIAGNOSTIC DE PERFORMANCE ENERGETIQUE
DPE INDIVIDUEL POUR MAISONS INDIVIDUELLES, APPARTEMENTS ET LOTS TERTIAIRES AFFECTES A DES IMMEUBLES A USAGE PRINCIPAL D'HABITATION, AINSI QUE LES ATTESTATIONS DE PRISE EN COMPTE DE LA REGLEMENTATION THERMIQUE.
ETAT DE L'INSTALLATION INTERIEURE D'ELECTRICITE.
ETUDE REGLEMENTATION THERMIQUE 2005 ET 2012.
DOCUMENT ETABLI A L'ISSUE DU CONTROLE DES INSTALLATIONS D'ASSAINISSEMENT NON COLLECTIF
DIAGNOSTIC ASSAINISSEMENT AUTONOME ET COLLECTIF
ETAT DES LIEUX LOCATIFS
DIAGNOSTIC DE SECURITE PISCINE
CERTIFICAT DE DECENCE ET CERTIFICAT DE TRAVAUX DE REHABILITATION
DIAGNOSTIC POUR OBTENTION DE PRET A TAUX ZERO
INFILTROMETRIE- MESURES DE PERMEABILITE DU BATIMENT ET DES RESEAUX AERAIQUES
THERMOGRAPHIE INFRAROUGE
DIAGNOSTIC RADON : UNIQUEMENT POUR MAISONS INDIVIDUELLES ET IMMEUBLES D'HABITATION, A L'EXCLUSION DES ERP.
DIAGNOSTIC DANS LE CADRE DE LA LOI SRU AVANT MISE EN COPROPRIETE
DIAGNOSTIC DECHETS DE CHANTIER - ARTICLES R 111-43 A R 111-49 DU CODE DE LA CONSTRUCTION ET DE L'HABITATION
DOCUMENT UNIQUE D'EVALUATION DES RISQUES COPROPRIETE - Articles L 230 2, III, R 230-1 DU CODE DU TRAVAIL
DIAGNOSTIC TECHNIQUE GLOBAL (DTG) POUR LES COPROPRIETES - LOI N° 2014-366 POUR L'ACCES AU LOGEMENT ET UN URBANISME RENOVE « ALUR », A L'EXCLUSION DE MISSIONS RELEVANT D'UN PROFESSIONNEL DE LA VENTE OU DE LA LOCATION DE BIENS IMMOBILIERS.
DIAGNOSTIC ACCESSIBILITE HANDICAPES
EXPERTISE EN VALEUR VENALE ET LOCATIVE (SOUS RESERVE D'OBTENTION DE FORMATION)
ETAT DESCRIPTIF DE DIVISION

La garantie Responsabilité civile professionnelle s'exerce à concurrence de 5 000 000 € par année d'assurance.

La présente attestation est valable du 01/03/2018 au 01/01/2019 et ne peut engager l'assureur au-delà des limites et conditions du contrat auquel elle se réfère.
Ce contrat permet à l'assuré de satisfaire à l'obligation d'assurance de responsabilité civile professionnelle résultant des dispositions de l'article R271-2 du Code de la Construction et de l'Habitation (décret n° 2006-1114 du 5 septembre 2006 relatif aux diagnostics techniques immobiliers) pour l'établissement des documents visés à l'article L271-4 dudit Code.
L'assuré doit être titulaire d'une certification de compétence en cours de validité délivrée par un organisme accrédité dans le domaine de la construction ou employer des salariés ou être constitué de personnes physiques qui disposent de ladite certification de compétence en cours de validité pour l'établissement des documents visés aux articles L271-4 et L134-1 du code de la Construction et de l'Habitation.
A défaut la garantie n'est pas acquise.

Le présent document, établi par AXA, est valable jusqu'au 01/01/2019 sous réserve du paiement des cotisations. Il a pour objet d'attester l'existence d'un contrat. Il ne constitue toutefois pas une présomption d'application des garanties et ne peut engager AXA au-delà des clauses, conditions et limites du contrat auquel il se réfère. Les exceptions de garantie opposables au souscripteur le sont également aux bénéficiaires de l'indemnité (résiliation, nullité, règle proportionnelle, exclusions, déchéances, ...).

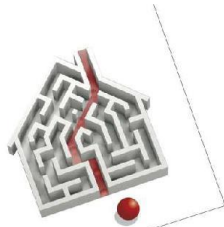
Toute adjonction autre que le cachet et la signature du représentant de la Société est réputée non écrite.

Fait à Pessac, le 15/02/2018 - Pour la Compagnie,

VD ASSOCIES
81, Bd Pierre Premier
33110 LE BOUSCAT
RCS 794 672 238 ORIAS : 13010220
Tél. : 05 56 30 95 75

PEFC 10-31-1483 / Contrôle PEFC
UNE REPART 22 2010 561

CERTIFICAT DE COMPETENCES



Certificat de compétences Diagnostic Immobilier

N° CPDI 4697 Version 001

Je soussigné, Philippe TROYAUX, Directeur Général d'I.Cert, atteste que :

Monsieur DUBOS Samuel

Est certifié(e) selon le référentiel I.Cert dénommé CPE DI DR 01, dispositif de certification de personnes réalisant des diagnostics immobiliers pour les missions suivantes :

Amiante sans mention Amiante Sans Mention*
Date d'effet : 27/12/2017 - Date d'expiration : 26/12/2022

En foi de quoi ce certificat est délivré, pour valoir et servir ce que de droit.
Edité à Saint-Grégoire, le 29/12/2017.

* Missions de repérage des matériaux et produits de la liste A et des matériaux et produits de la liste B et évaluations périodiques de l'état de conservation des matériaux et produits de la liste A dans les bâtiments autres que ceux relevant de la mention.
**Missions de repérage des matériaux et produits de la liste A et des matériaux et produits de la liste B et évaluations périodiques de l'état de conservation des matériaux et produits de la liste A dans des immeubles de grande hauteur, dans des établissements recevant du public répondant aux catégories 1 à 4, dans des immeubles de travail hébergeant plus de 300 personnes ou dans des bâtiments industriels. Missions de repérage des matériaux et produits de la liste C. Les examens visuels à l'issue des travaux de retrait ou de confinement.

Arrêté du 21 novembre 2006 modifié définissant les critères de certification des compétences des personnes physiques opérateurs des constats de risque d'exposition au plomb, des diagnostics du risque d'intoxication par le plomb des peintures ou des contrôles après travaux en présence de plomb, et les critères d'accréditation des organismes de certification - Arrêté du 25 juillet 2016 définissant les critères de certification des compétences des personnes physiques opérateurs de repérage, d'évaluation périodique de l'état de conservation des matériaux et produits contenant du formaldéhyde, et d'examen visuel après travaux dans les immeubles bâtis et les critères d'accréditation des organismes de certification - Arrêté du 30 octobre 2006 modifié définissant les critères de certification des compétences des personnes physiques réalisant l'état relatif à la présence de termites dans le bâtiment et les critères d'accréditation des organismes de certification - Arrêté du 16 octobre 2006 modifié définissant les critères de certification des compétences des personnes physiques réalisant le diagnostic de performance énergétique ou l'installation de puits en compte de la réglementation thermique, et les critères d'accréditation des organismes de certification - Arrêté du 6 avril 2007 modifié définissant les critères de certification des compétences des personnes physiques réalisant l'état de l'installation intérieure de gaz et les critères d'accréditation des organismes de certification - Arrêté du 8 juillet 2008 modifié définissant les critères de certification des compétences des personnes physiques réalisant l'état de l'installation intérieure d'électricité et les critères d'accréditation des organismes de certification.



Parc EDONIA - Bâtiment G - Rue de la Terre Victoria - 35760 Saint-Grégoire



CPEDI FR 11 rev13



	Murs périphériques / Plaques de plâtre
	Murs Bois
	Murs Brique
	Murs Béton brut
	Cloisons Plaques de plâtre
	Murs carreaux de plâtre
	Murs Béton / Enduit
	Murs porteurs et/ou mur de refend / Plaques de plâtre
	Murs périphériques / Doublage (plaque de plâtre + isolant)
	Torchis
	Murs Amiantés
	Murs Brique / Enduit
	Murs Brique plâtrière
	Murs Pierre

- Prélèvements de sol amiantés
- Prélèvements de sol non amiantés
- Prélèvements de plafonds amiantés
- Prélèvements de plafonds non amiantés
- Prélèvements de murs amiantés
- Prélèvements de murs non amiantés
- X Autres types de prélèvements amiantés
- X Autres types de prélèvements non amiantés
- /// Sol amianté
- /// Plafond amianté
- /// Sol et Plafond amiantés